



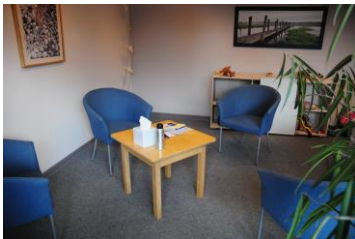
Einführung in den Personzentrierten Ansatz in Stuttgart Bad Cannstatt Start Oktober 2024

„Die Tür zur Erfahrung lässt sich
nur von innen öffnen“

- Carl R. Rogers

Informationen über alle unsere Angebote finden Sie auf

www.ipea.team



Vielen Dank für Ihr Interesse an unserem Fortbildungsangebot.

Hier erhalten Sie alle wichtigen Informationen zum Kurs 2024 Einführung in den Personzentrierten Ansatz kurz und kompakt. Die Fortbildung wird nach den Richtlinien der Gesellschaft für personzentrierte Psychotherapie und Beratung (GwG) und der Deutschen Gesellschaft für Beratung (DGfB) durchgeführt.



Bei Fragen und für weitere Information stehen wir Ihnen per E-Mail und Telefon zur Verfügung.

Sie lernen folgende Grundlagen des Personzentrierten Ansatzes kennen:

- * Das Persönlichkeitsmodell nach Carl Rogers
- * Die Bedingungen für eine hilfreiche Beziehung bzw. eine gute Persönlichkeitsentwicklung: Kongruenz, Empathie und bedingungsfreie Akzeptanz
- * Erste Übungen mit empathischen Reaktionen im Gespräch



Dadurch wird

- * Ihre Kommunikation professionalisiert
- * Ihre Sensibilität für Beziehung und Beziehungsgestaltung gefördert

Im Spielerischen liegt eine andere Möglichkeit des Lebendig-Seins: eine Bereitschaft, sich auf die schwierigen Probleme mit einem Appetit auf Leben, einer Fähigkeit, sich an gute Zeiten zu erinnern und einer Freude am Leben einzulassen.“

-Eugene Gendlin

Kurz und kompakt

Die Fortbildung umfasst 54 Unterrichtseinheiten und findet in **Kleingruppen** (ca. 8-10 Pers.) statt. Sie wird auf die Weiterbildung in Personenzentrierter Beratung oder Gesprächsführung komplett angerechnet.

Die drei Termine zur Einführung in den personenzentrierten Ansatz sind am:
25./26.10.24, 15./16.11.24.24 und 17./18.1.25

jeweils freitags (15-21.30 Uhr) und samstags (9.30-18 Uhr)

Die Fortbildung kostet **750 €**.

Die Kursleiterinnen



Christine le Coutre

Personenzentrierte Psychotherapie (GwG, HPG), Focusing Coordinator in Training (TiFi)
Supervisorin (GwG, DGSv), Kursleiterin für personenzentrierte Beratung (GwG)
+49 1578-9311330

christine.lecoutre@ipea.team



Prof. Dr. Dorothea Hüsson

Diplom Sozialpädagogin, Personenzentrierte Beraterin, Personenzentrierte Kinder- und Jugendlichenpsychotherapeutin, Heilpraktikerin für Psychotherapie
GwG-Kursleiterin für Personenzentrierte Beratung und Personenzentrierte Beratung mit Kindern, Jugendlichen und Familie, GwG-Kursleiterin für Personenzentrierte Psychotherapie mit Kindern, Jugendlichen und Familien

Professorin für Soziale Arbeit und Diakonie an der THR

Dorothea.huesson@ipea.team

Infos auch unter info@ipea.team